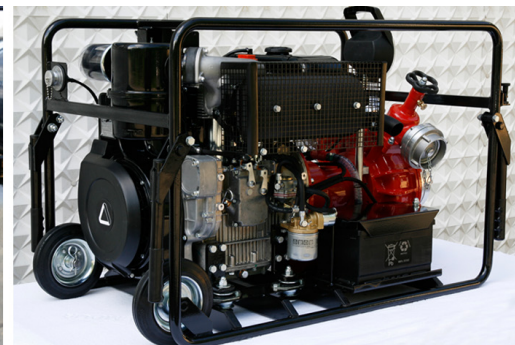
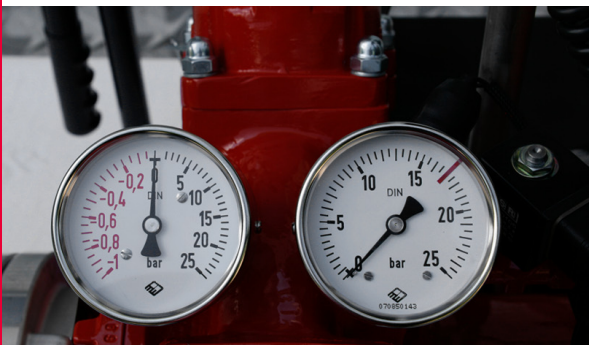
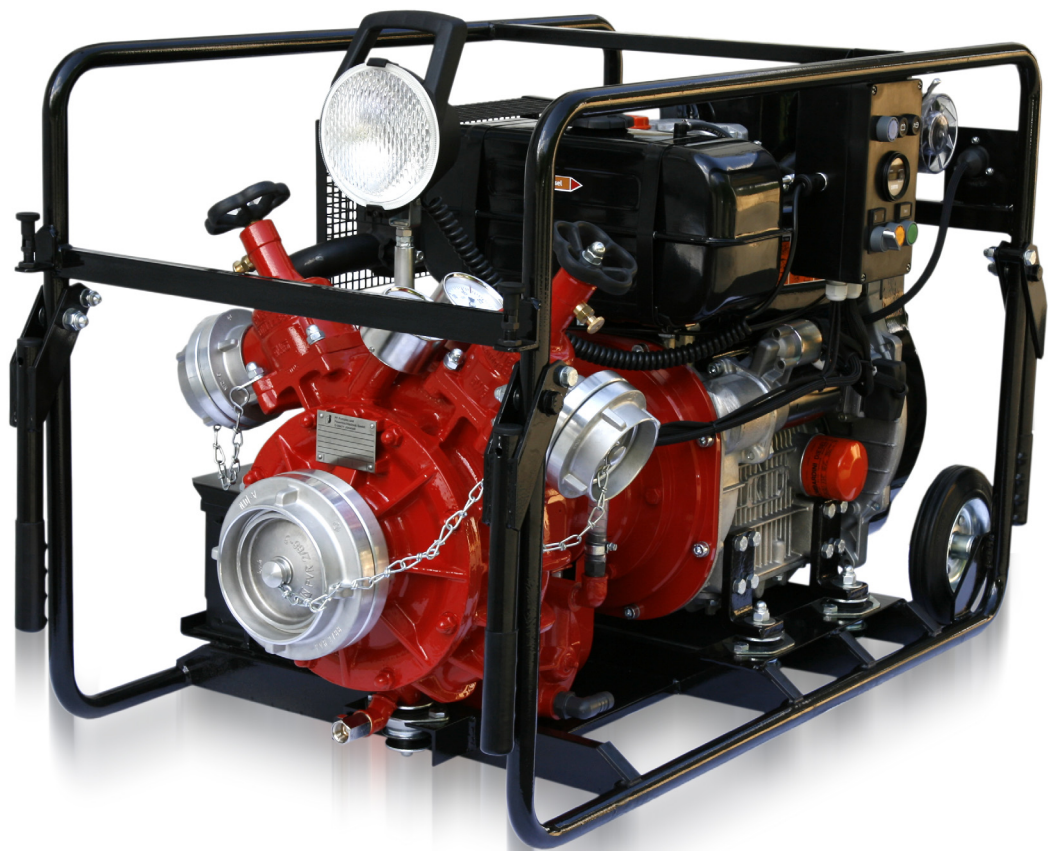




Tragkraftspritze ZL 900D

Portable Pump ZL 900D



Pumpe Pump

JOHSTADT Feuerlöschkreiselpumpe (zweistufig) aus seewasserbeständiger Aluminiumlegierung mit Pumpenwelle aus Edelstahl, Gleitringdichtung
1 x Saugengang (4 1/2"), Saugsieb
2 x Druckabgänge (2 1/2") mit Druckventil
Kupplungssystem Storz (andere auf Anfrage)

JOHSTADT Fire Fighting Centrifugal Pump (double-stage) made of seawater resistant Aluminium alloy with pump shaft made of stainless steel, mechanical seal

*1 x suction inlet (4 1/2"), suction sieve
2 x pressure outlet (2 1/2") with pressure valves
Coupling system Storz (others on request)*

Entlüftung Priming system

VACUMAT - automatisch gesteuerte JOHSTADT Entlüftungspumpe, deaktivierbar, max. 8 m Saughöhe, ölfrei, wartungsfrei, drucklos

VACUMAT - automatic controlled JOHSTADT priming pump, detachable, max. 8 m suction lift, oilfree, maintenance free, pressure free

Ausstattung Equipment

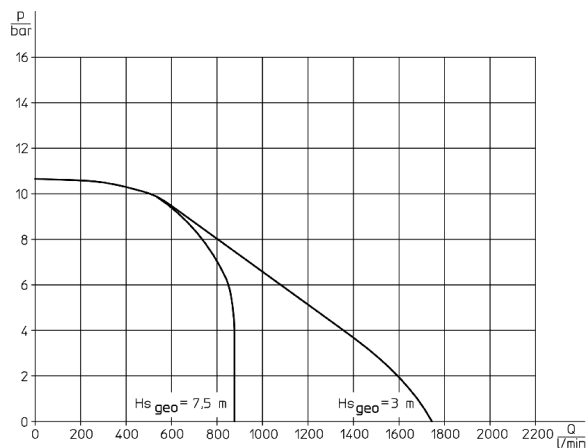
Traggestell mit 4 gummierten Klappgriffen, Manovakuummeter, Manometer, Betriebsstundenzähler, Arbeitsscheinwerfer, 2 Transporträder, Entwässerungshahn, Ladesteckdose

Carry frame with 4 fold-away handles (rubber-coated), suction inlet pressure gauge, pressure outlet gauge, hour meter, spotlight, 2 wheels for transport, drain cock, plug box for external charger

Leistung Performance

Nennleistung 800 l/min bei 8 bar und 3 m Saughöhe, max. Förderstrom 1700 l/min, Schließdruck 11 bar

Nominal performance 800 l/min at 8 bar and 3 m suction lift, max. delivery rate 1700 l/min, closing pressure 11 bar



Antrieb Drive

Verbrennungsmotor LOMBARDINI, Zweizylinder-Viertakt-Dieselmotor, Elektrostart, Starterbatterie, Luftkühlung, Tankinhalt 10 Liter

Combustion engine LOMBARDINI, 2-cylinder 4-stroke diesel engine, electrical starter, starter battery, air cooling, tank capacity 10 litres

Gewicht Weight

218 kg (betriebsbereit ready for operation)
207 kg (ohne Betriebsstoffe dry)

