



Au coeur de  
votre système d'eau

Date:	1 juin 2006
Section: 9	Page: 1
Annule & remplace:	01-03-2001

## POMPE À SURPRESSION WG / WGS



Ce type de pompe est idéal pour des pressions élevées jusqu'à 320 P.S.I. (**2200 kPa**). Elle est aussi très utile, dans un relais, lorsqu'un gain appréciable de pression est nécessaire. En plus de son efficacité, la pompe à surpression possède un design très pratique; elle est portable et facile à installer.

### APPLICATIONS

La pompe à surpression WG / WGS est conçue pour plusieurs applications:

- Maison
- Ferme
- Station service
- Érablière
- Restaurant
- Marina
- Terrain de golf
- Osmose inversé
- Système d'arrosage
- Appareil de nettoyage à pression

NOTE: Lorsque utilisée comme appareil de nettoyage, la pression et la capacité dépendent de la lance sélectionnée.

### CARACTÉRISTIQUES

#### Tête de décharge et

**Support du moteur:** en acier inoxydable  
Entrée de 1 ¼" NPT  
Sortie de 1 ¼" NPT

**Arbre:** en acier inoxydable (303)

**Impulseurs:** en Polycarbonate

**Diffuseurs:** en Noryl

**Disque série "WG":** en Acétal

**Disque série "WGS":** en acier inoxydable

? Capacité de 5 à 27 gallons / minute (**19 à 76 litres / minute**)

? Pression maximale de 320 P.S.I. (**2200 kPa**)

? Température maximale 80° F (**27° C**)

? Sens de rotation: **horaire**

### MOTEUR

- Moteur ouvert (ODP) à **bride "J-face"** ou en option un moteur fermé (TEFC)
- 1/2 C.V. à 2.0 C.V., 115/230 Volts - 1 Phase - 60 Hz
- 3.0 C.V., 230 Volts - 1 Phase - 60 Hz
- Démarrage par condensateur
- Double roulement à billes et protection thermique automatique



Afin d'éviter de créer un vacuum avec les pompes à surpression WG / WGS, il est recommandé de prévoir un système pour protéger la pompe contre le vide à l'entrée.



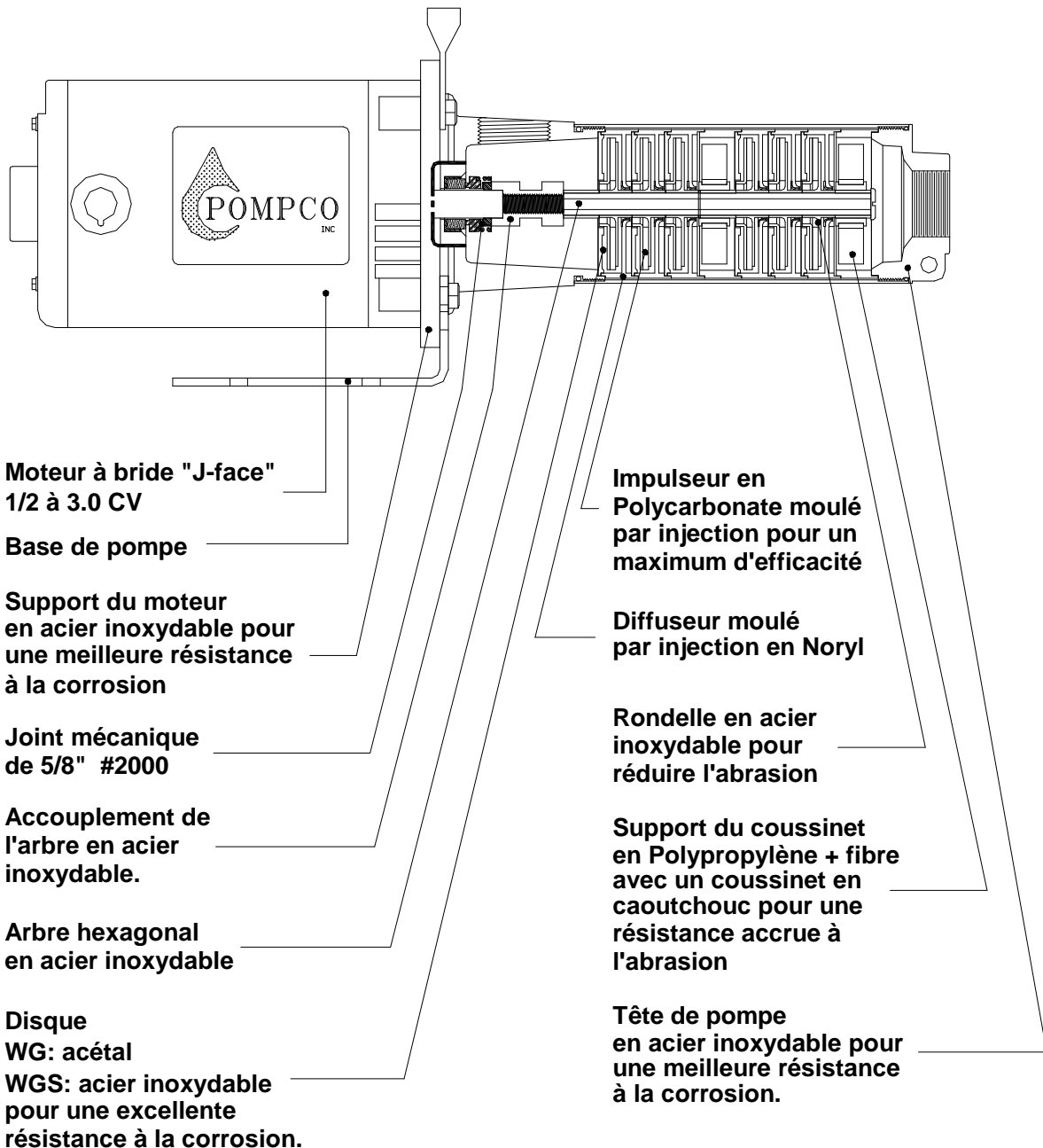
Au coeur de  
*vo*tre système d'eau

Date: 1 juin 2006

Section: 9 Page: 2

Annule & remplace: 01-03-2001

# POMPE À SURPRESSION WG / WGS

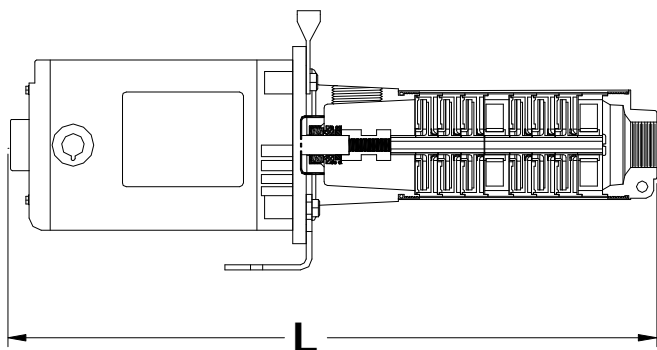




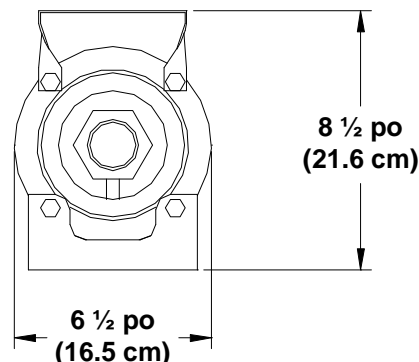
**Au coeur de  
votre système d'eau**

Date:	1 juin 2006
Section: 9	Page: 3
Annule & remplace:	01-03-2001

## POMPE À SURPRESSION WG/WGS ( 5 - 8 - 12 - 20 G.P.M )



**MODÈLE WG**  
(avec disque en acétal)



**MODÈLE WGS**  
(avec disque en acier inoxydable)

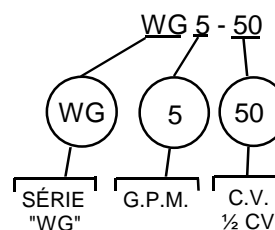
C.V.	G.P.M.	Éta.	Numéro de commande	Modèle	Prix détail suggéré	Numéro de commande	Modèle	Prix détail suggéré	L pouce (cm)	Poids d'expédi. lbs (kg)
<b>1/2</b>	5	12	560-0010	WG5-50	799.00	560-5010	WGS-5-50	827.00	24.50 (62.2)	38 (17.2)
	8	10	560-0050	WG8-50	781.00	560-5050	WGS-8-50	805.00	23.25 (58.9)	37 (19.7)
	12	8	560-0100	WG12-50	758.00	560-5100	WGS-12-50	781.00	21.75 (55.1)	36 (16.3)
<b>3/4</b>	5	16	560-0020	WG5-75	894.00	560-5020	WGS-5-75	933.00	28.50 (72.4)	40 (18.1)
	8	12	560-0060	WG8-75	855.00	560-5060	WGS-8-75	889.00	25.50 (64.8)	39 (17.6)
	12	10	560-0110	WG12-75	835.00	560-5110	WGS-12-75	863.00	24.25 (61.6)	38 (17.2)
<b>1</b>	5	22	560-0030	WG5-100	999.00	560-5030	WGS-5-100	1 056.00	34.25 (87.0)	48 (21.7)
	8	18	560-0070	WG8-100	951.00	560-5070	WGS-8-100	995.00	30.25 (76.9)	47 (21.3)
	12	14	560-0120	WG12-100	909.00	560-5120	WGS-12-100	945.00	27.25 (69.2)	46 (20.8)
	20	10	560-0160	WG20-100	885.00	560-5160	WGS-20-100	921.00	24.25 (61.6)	45 (20.4)
<b>1 1/2</b>	8	20	560-0080	WG8-150	1 039.00	560-5080	WGS-8-150	1 092.00	32.50 (82.6)	53 (24.0)
	12	17	560-0130	WG12-150	998.00	560-5130	WGS-12-150	1 038.00	29.50 (74.9)	52 (23.5)
	20	13	560-0170	WG20-150	975.00	560-5170	WGS-20-150	1 006.00	29.75 (75.6)	51 (23.1)
<b>2</b>	12	19	560-0140	WG12-200	1 100.00	560-5140	WGS-12-200	1 150.00	31.75 (80.7)	62 (28.1)
	20	15	560-0180	WG20-200	1 080.00	560-5180	WGS-20-200	1 118.00	32.50 (82.6)	61 (27.6)
<b>3</b>	12	26	560-0150	WG12-300	1 490.00	560-5150	WGS12-300	1 551.00	39.25 (99.7)	63 (28.5)
	20	20	560-0190	WG20-300	1 449.00	560-5190	WGS-20-300	1 498.00	39.75 (100)	65 (29.4)

**POMPE:**

- La tête de la pompe et le support du moteur sont en acier inoxydable
- L'entrée et la sortie sont de 1 1/4" NPT

**MOTEUR:**

- Moteur 1/2 C.V. à 2 C.V. - 115/230 Volts - 1 Phase
- Moteur 3 C.V. - 230 Volts - 1 Phase
- Autre voltage et TEFC disponible en option





Au coeur de  
votre système d'eau

Date:	1 juin 2006
Section: 9	Page: 4
Annule & remplace:	1 février 2002

# POMPE À SURPRESSION WG/WGS + ADAPTEUR ( 5 - 8 - 12 - 20 G.P.M ) pouvant recevoir une poulie ou un accouplement direct



**MODÈLE WG**  
(avec disque en acétal)

**MODÈLE WGS**  
(avec disque en acier inoxydable)

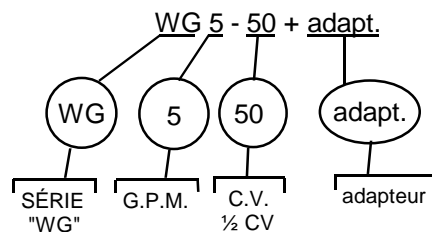
C.V.	G.P.M.	Étages	Numéro	Modèle	Prix détail	Numéro	Modèle	Prix détail
1/2	5	12	560-0011	WG5-50 + adapt.	916.00	560-5011	WGS-5-50 + adapt.	947.00
	8	10	560-0051	WG8-50 + adapt.	907.00	560-5051	WGS-8-50 + adapt.	936.00
	12	8	560-0101	WG12-50 + adapt.	907.00	560-5101	WGS-12-50 + adapt.	931.00
3/4	5	16	560-0021	WG5-75 + adapt.	967.00	560-5021	WGS-5-75 + adapt.	1 009.00
	8	12	560-0061	WG8-75 + adapt.	928.00	560-5061	WGS-8-75 + adapt.	962.00
	12	10	560-0111	WG12-75 + adapt.	925.00	560-5111	WGS-12-75 + adapt.	950.00
1	5	22	560-0031	WG5-100 + adapt.	1 060.00	560-5031	WGS-5-100 + adapt.	1 118.00
	8	18	560-0071	WG8-100 + adapt.	1 042.00	560-5071	WGS-8-100 + adapt.	1 090.00
	12	14	560-0121	WG12-100 + adapt.	972.00	560-5121	WGS-12-100 + adapt.	1 007.00
	20	10	560-0161	WG20-100 + adapt.	976.00	560-5161	WGS-20-100 + adapt.	978.00
1 1/2	8	20	560-0081	WG8-150 + adapt.	1 059.00	560-5081	WGS-8-150 + adapt.	1 328.00
	12	17	560-0131	WG12-150 + adapt.	1 009.00	560-5131	WGS-12-150 + adapt.	1 060.00
	20	13	560-0171	WG20-150 + adapt.	998.00	560-5171	WGS-20-150 + adapt.	1 032.00
2	12	19	560-0141	WG12-200 + adapt.	1 118.00	560-5141	WGS-12-200 + adapt.	1 172.00
	20	15	560-0181	WG20-200 + adapt.	1 018.00	560-5181	WGS-20-200 + adapt.	1 062.00
3	12	26	560-0151	WG12-300 + adapt.	1 176.00	560-5151	WGS12-300 + adapt.	1 253.00
	20	20	560-0191	WG20-300 + adapt.	1 124.00	560-5191	WGS-20-300 + adapt.	1 175.00

## POMPE:

- La tête de la pompe et le support du moteur sont en acier inoxydable
- L'entrée et la sortie sont de 1 1/4" NPT

## ADAPTEUR:

- Fonte

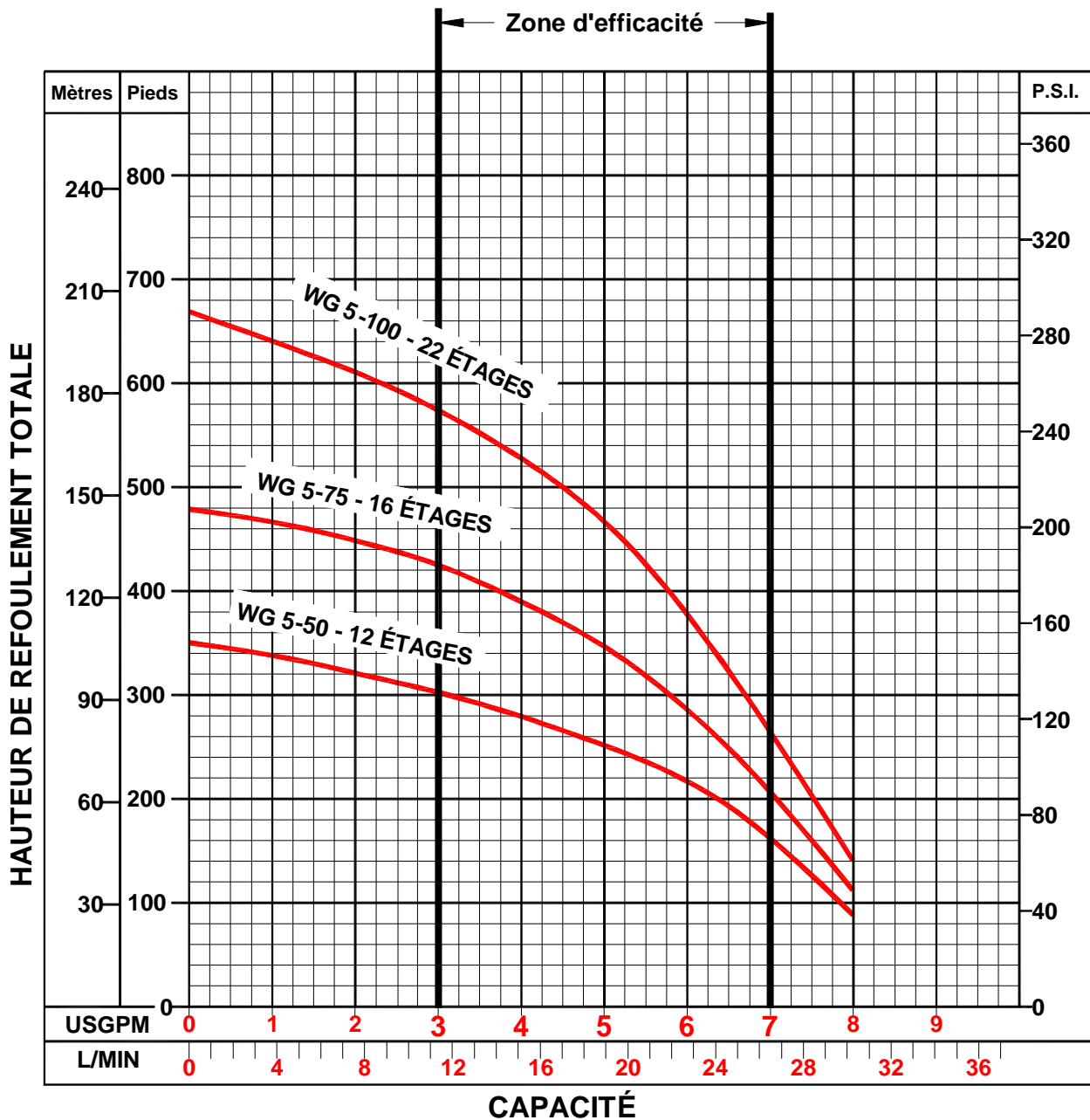




Au coeur de  
votre système d'eau

Date:	1 juin 2006
Section: 9	Page: 5
Annule & remplace:	1 février 2002

## COURBES DE POMPAGE WG / WGS 5 G.P.M

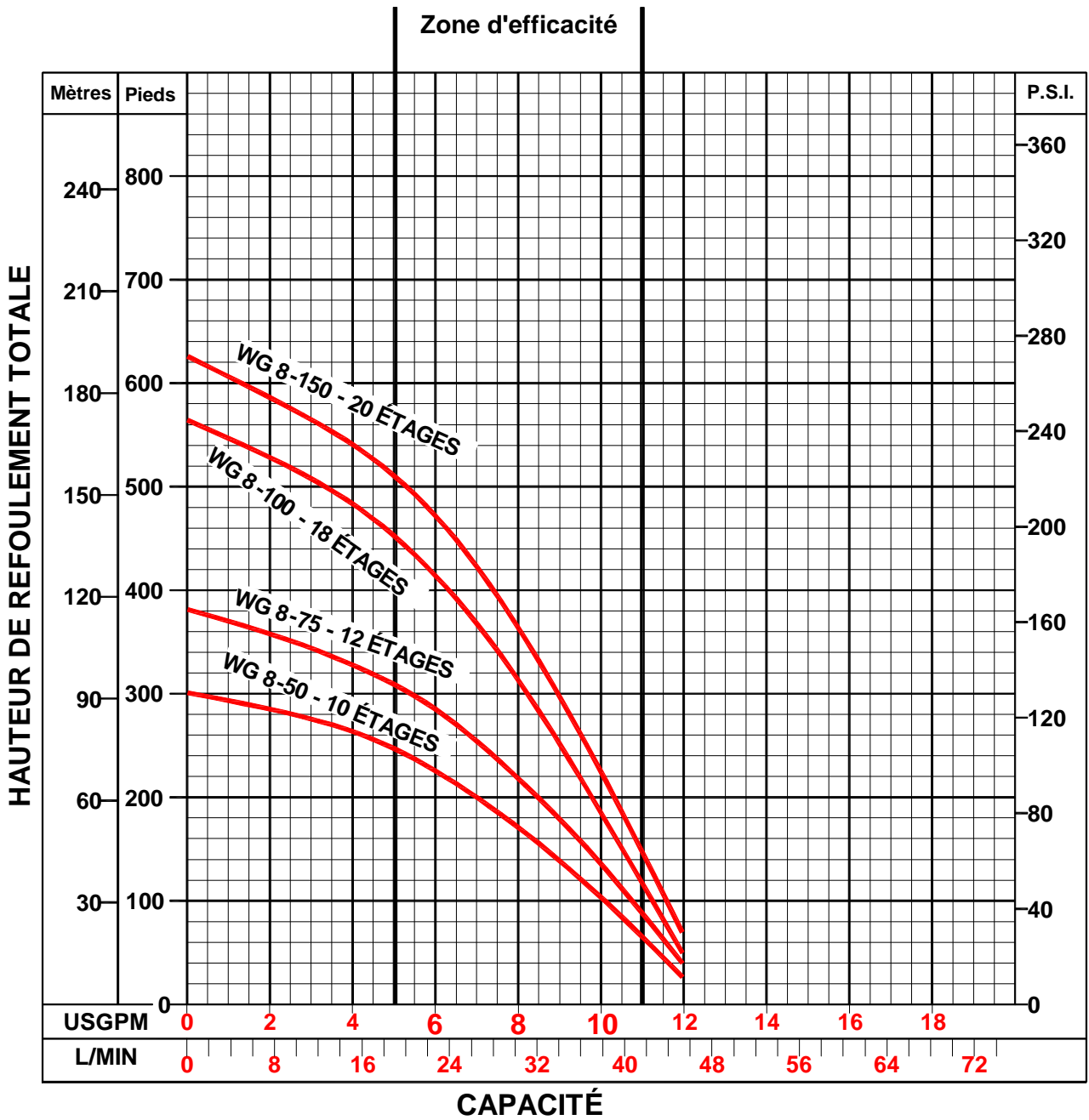




Au coeur de  
votre système d'eau

Date:	1 juin 2006
Section: 9	Page: 6
Annule & remplace:	1 février 2002

## COURBES DE POMPAGE WG / WGS 8 G.P.M

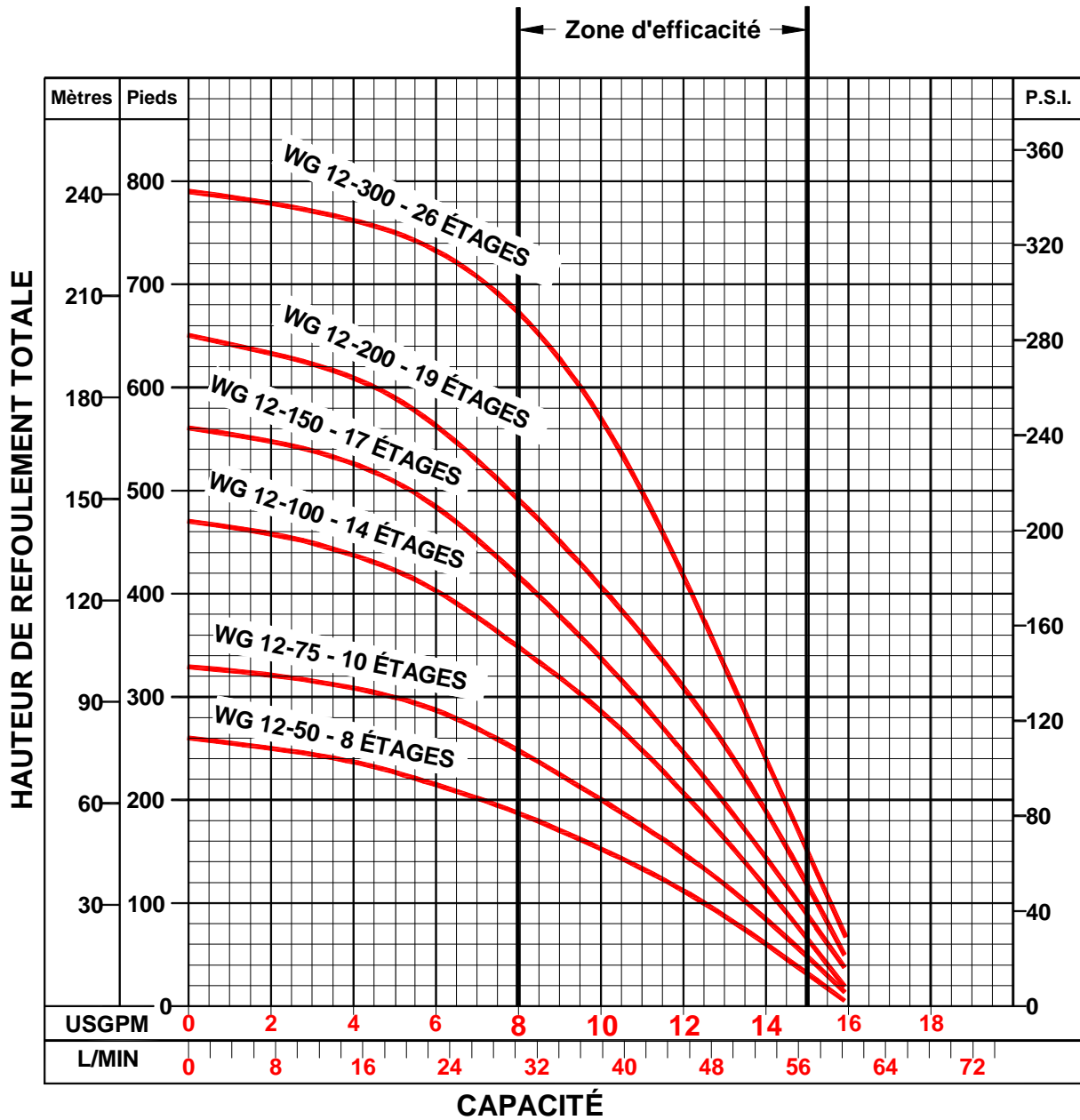




Au coeur de  
votre système d'eau

Date:	1 juin 2006
Section: 9	Page: 7
Annule & remplace:	1 février 2002

## COURBES DE POMPAGE WG / WGS 12 G.P.M





Au coeur de  
votre système d'eau

Date:	1 juin 2006
Section: 9	Page: 8
Annule & remplace:	1 février 2002

## COURBES DE POMPAGE WG / WGS 20 G.P.M

