

# Q-Pumps

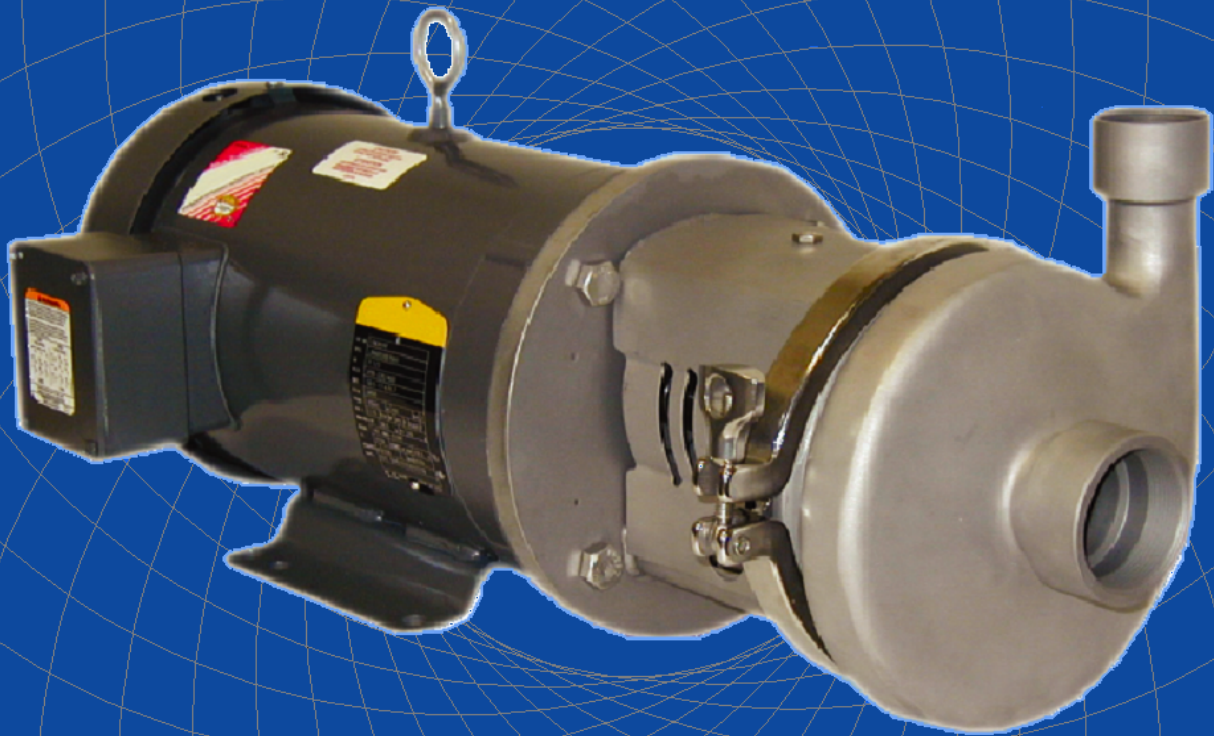
Sanitary Centrifugal Pumps

**Introduce su nueva serie de bombas centrifugas industriales IC+**

**Introduces the IC+ series of industrial stainless steel pumps**

**La serie IC+ esta basada en el actual diseño de la serie QC, pero dirigido a aplicaciones no necesariamente sanitarias.**

**IC+ pumps are based on the QC design, but intended for non-sanitary applications.**



**Las bombas están construidas en acero inoxidable tipo 316L**  
Pumps are constructed of 316L stainless steel

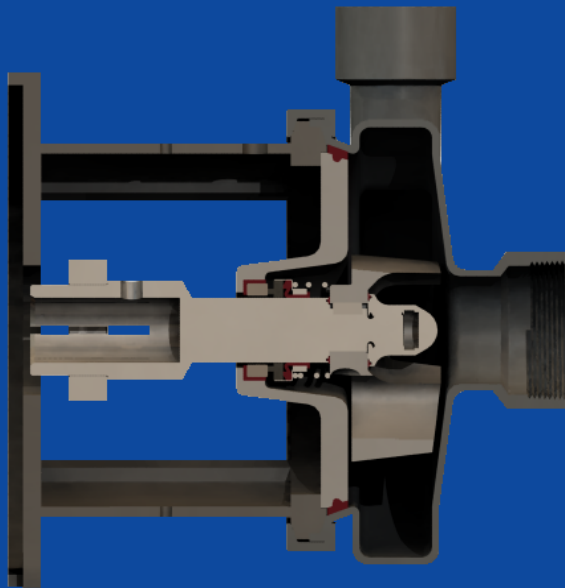
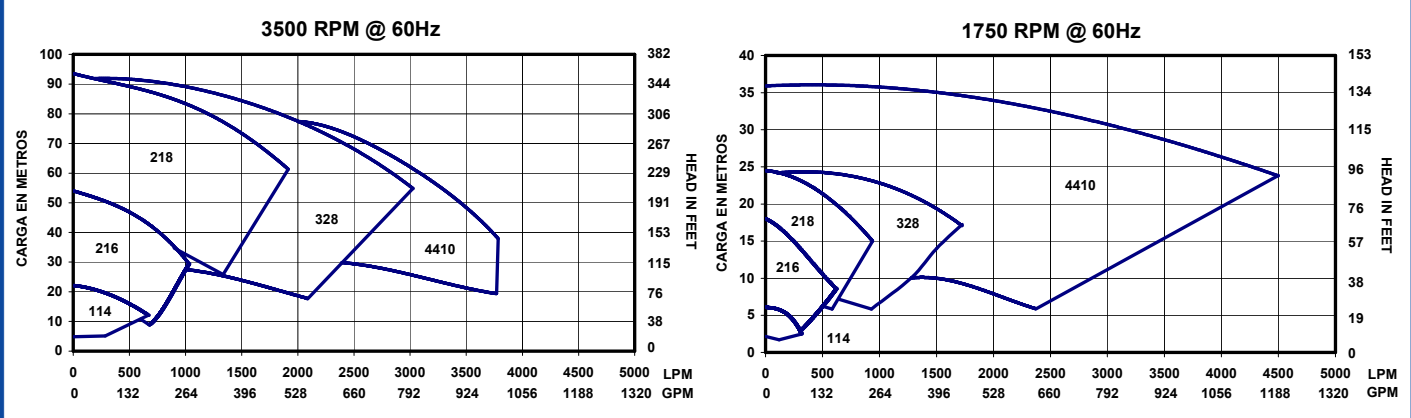
**Tienen como estándar un acabado sandblastado y conexiones NPT**  
Glass beaded finish with standard NPT connections

**Sello mecánico tipo 21 con la opción de diversos materiales**  
Type 21 mechanical seal, with multiple material option

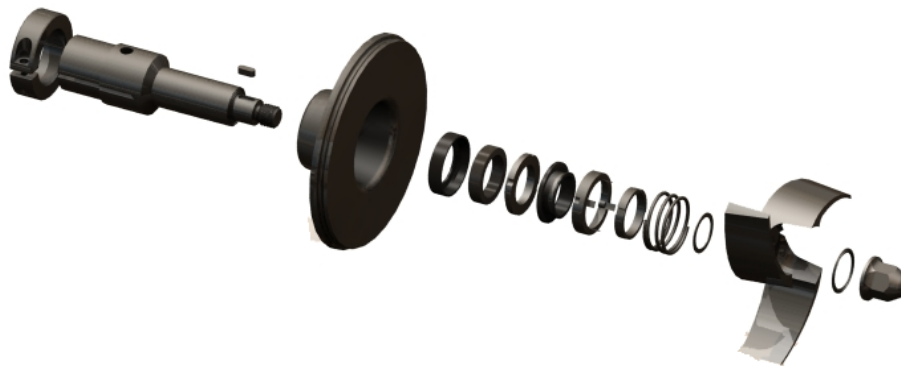
**Las dimensiones externas son idénticas a las de la serie QC/QC+**  
External dimensions are identical to QC/QC+ pumps

**El funcionamiento hidráulico es idéntico al de la serie QC/QC+**  
Hydraulic performance is identical to QC/QC+ pumps

## Serie IC+ bombas centrifugas industriales Industrial stainless steel pumps series IC+

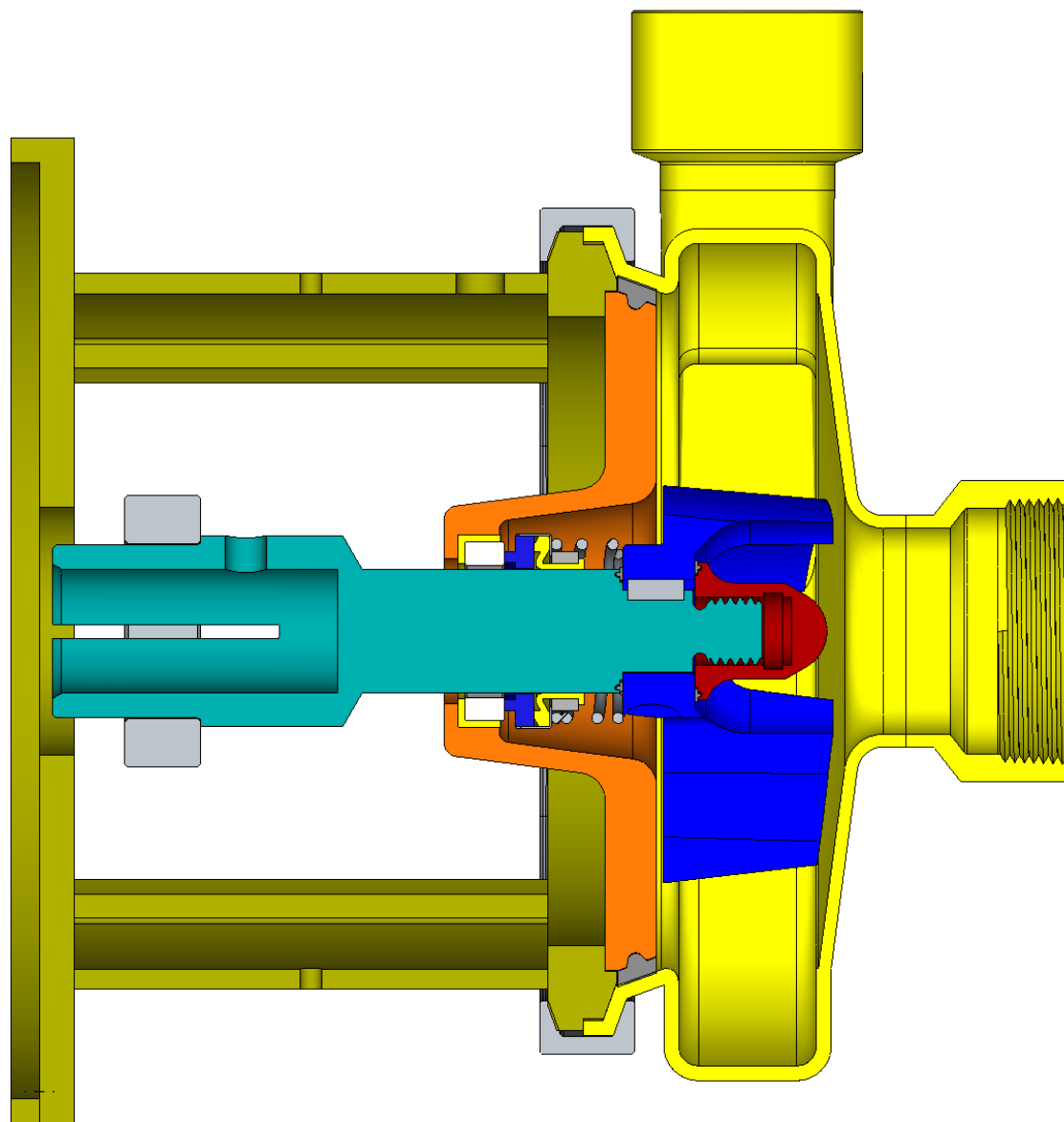


**Q-Pumps S.A. de C.V.  
México  
Acceso "A" #103  
Fraccionamiento Industrial Jurica  
76130 Querétaro, Qro.  
52 (442) 218 4570 / 218 7400  
52 (442) 218 4577  
sales@qpumps.com**



**Diseño especial de la tapa posterior para utilizar sello mecánico tipo 21  
Backplate design with type 21 seal**

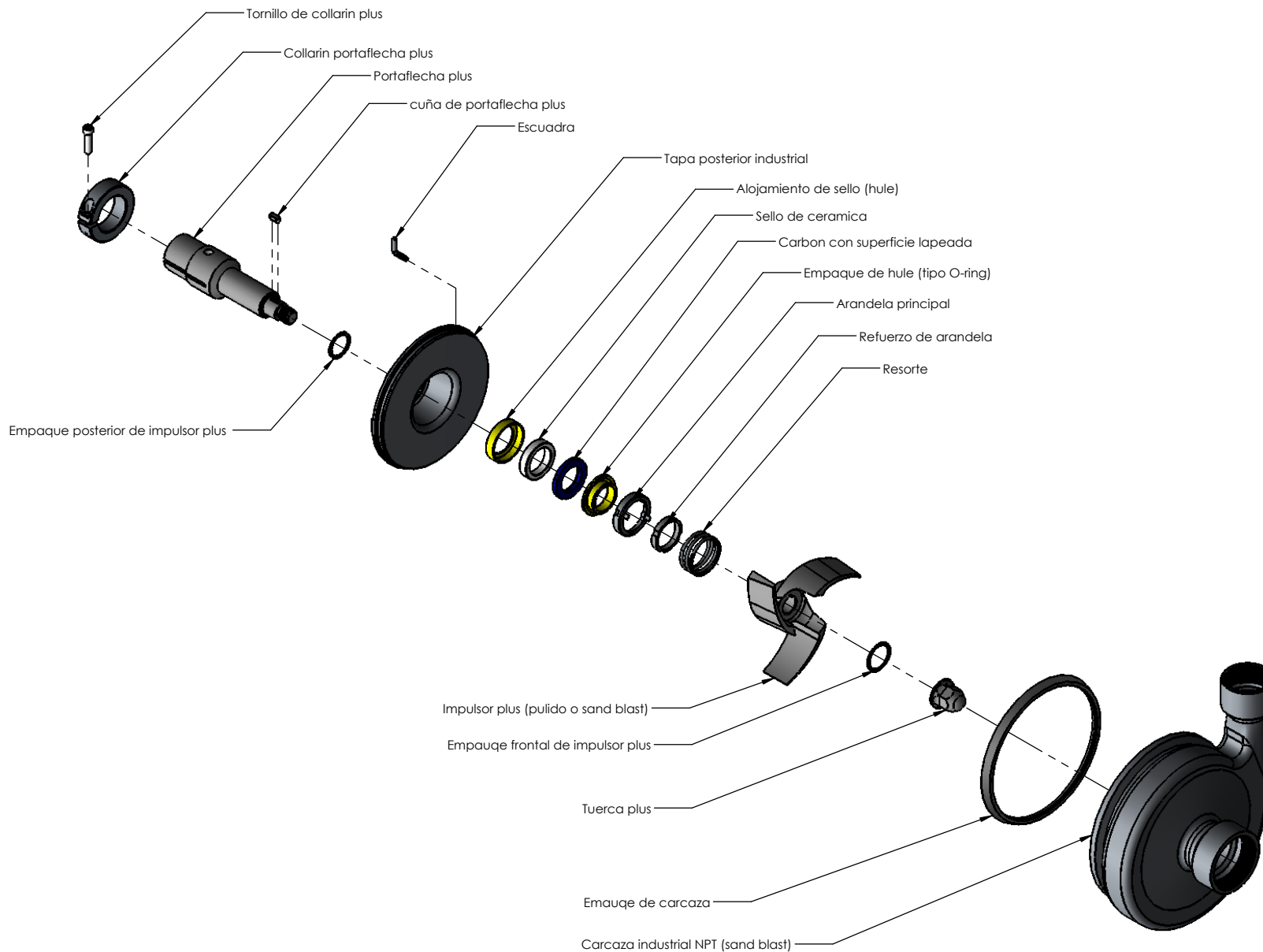
TOLERANCIAS SI NO ESTAN INDICADAS	
0.00	±0.010
0.000	±0.003
0.0000	±0.0005
ANGULOS	±1°



LA INFORMACION CONTENIDA EN ESTE DIBUJO ES PROPIEDAD DE Q-PUMPS S.A. DE C.V. Y SERA PERMITIDA SU UTILIZACION SOLO AL PERSONAL AUTORIZADO BAJO LA APROBACION Y CONDICIONES QUE SE DISPONGAN. EL USO INDEBIDO DE ESTA INFORMACION SERA SANCIONADA CONFORME A LA LEY.

A	ALC	07/02/08	DIBUJO NUEVO
REV.	POR	FECHA	DESCRIPCION

<b>Q-PUMPS</b> S.A. DE C.V.			
ACCESO A #103, FRACCIONAMIENTO INDUSTRIAL JURICA, QUERETARO, MEXICO			
DESCRIPCION:		DIBUJO No:	ACOTS:
ENSAMBLE 216-18+T21		NA	PULG.
DIBUJADO POR:	APROVADO POR:	FECHA:	PARTE No:
ING. A. L. C.	ING. A. M. S.	07/02/08	NA
MATERIA PRIMA:		ACABADO:	REVISION:
VARIOS MATERIALES		INDUSTRIAL	A



LA INFORMACION CONTENIDA EN ESTE DIBUJO ES PROPIEDAD DE Q-PUMPS S.A. DE C.V. Y SERA PERMITIDA SU UTILIZACION SOLO AL PERSONAL AUTORIZADO BAJO LA APROBACION Y CONDICIONES QUE SE DISPONGAN. EL USO INDEBIDO DE ESTA INFORMACION SERA SANCIONADA CONFORME A LA LEY.

REV.	POR	FECHA	DESCRIPCION
A	ALC	05/06/08	DIBUJO NUEVO

<b>Q-PUMPS</b> S.A. DE C.V.				
ACCESO A #103, FRACCIONAMIENTO INDUSTRIAL JURICA, QUERETARO, MEXICO				
DESCRIPCION:		DIBUJO No:		ACOTS:
ENSAMBLE PARCIAL BOMBA INDUSTRIAL IC+		N/A		PULG.
DIBUJADO POR:	APROVADO POR:	FECHA:	PARTE No:	ESCALA:
ING. A. L. C.	ING. A. M. S.	05/06/08	N/A	1:6
MATERIA PRIMA:			ACABADO:	REVISION:
VARIOS MATERIALES			INDUSTRIAL	A