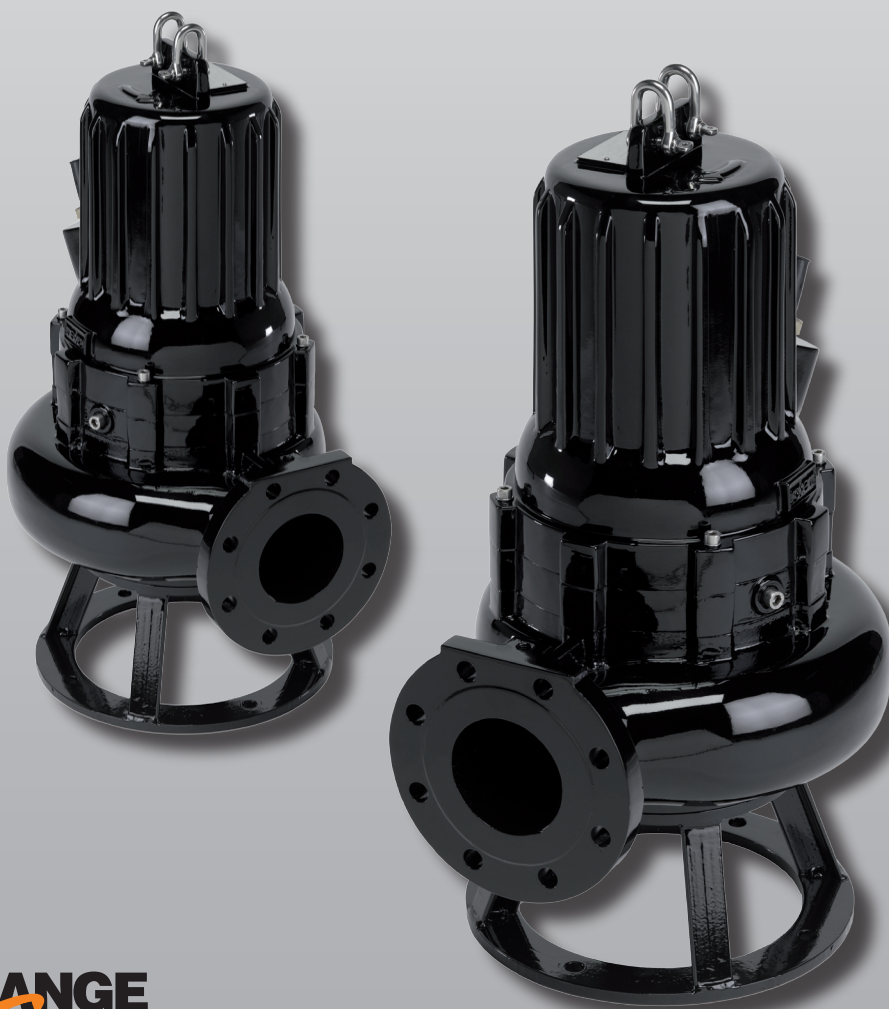


L'IDEALE COMBINAZIONE TRA MASSIMO
PASSAGGIO DI CORPI SOLIDI E ALTA EFFICIENZA

- *Consumi energetici ridotti*
- *Massimo passaggio di corpi solidi*
- *Semplice manutenzione*

THE IDEAL COMBINATION OF SIGNIFICANT SOLID
DIAMETER PASSAGE AND HIGH EFFICIENCY

- *Reduced energy consumption*
- *Significant solid diameter passage*
- *Easy maintenance*



ORANGE
LINE

Elettropompe sommergibili con girante a vortice
Electric submersible pumps with vortex impeller

rovatti pompe

NEW



Serie
Series

RHV



CONSUMI ENERGETICI RIDOTTI

L'alta efficienza della pompa si traduce in un notevole risparmio energetico

MASSIMO PASSAGGIO DI CORPI SOLIDI

Il grande passaggio di corpi solidi impedisce l'intasamento della pompa

SEMPLICE MANUTENZIONE

La soluzione tecnica del montaggio verticale agevola tutte le operazioni di ispezione, pulizia e manutenzione

REDUCED ENERGY CONSUMPTION

The high pump efficiency results in low power consumption

SIGNIFICANT SOLID DIAMETER PASSAGE

Significant solid diameter passage results in increased non clogging capability

EASY MAINTENANCE

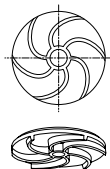
The vertical mounting design allows easier inspection, cleaning and maintenance

Le nuove elettropompe sommergibili con girante a vortice **Rovatti RH65V** e **RH80V** sono state progettate per il pompaggio, ad elevata efficienza e affidabilità, di acque reflue provenienti da aree residenziali, strutture pubbliche e industriali.

New **Rovatti RH65V** and **RH80V** electric submersible pumps with vortex impeller have been engineered for efficient and reliable pumping of sewage from residential, municipal and industrial areas.

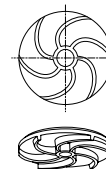
Sono disponibili per un'ampia gamma di impieghi, quali:

- Pompaggio di acque reflue
- Pompaggio di acque non depurate
- Impianti di raffreddamento
- Trattamento fanghi
- Trattamento acque meteoriche

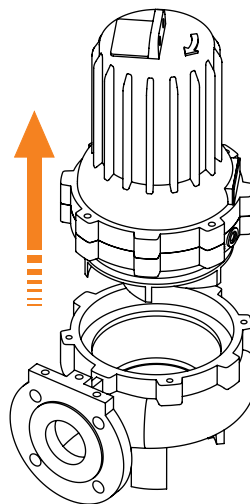
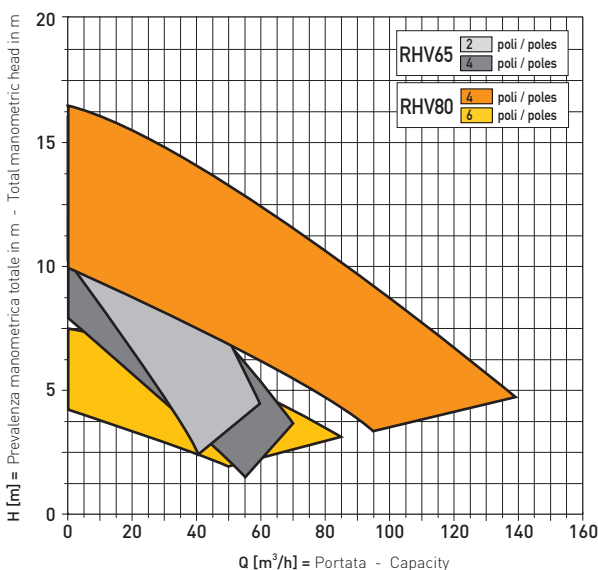


Suitable for a wide variety of applications including:

- Waste water pumping
- Raw water pumping
- Cooling water plants
- Sludge handling
- Storm water handling



	RHV65		RHV80		Materiali - Materials	
Poli / Poles	2	4	4	6	Corpo pompa - Pump body	Ghisa - Cast iron
Portata massima / Max. capacity [m³/h]	63	70	135	85	Corpo motore - Motor body	Ghisa - Cast iron
Prevalenza massima - Max. head [m]	15,5	11,5	16	7,5	Girante - Impeller	Ghisa trat. cataforesi - Cast iron cathaphoresis treat.
Potenza massima - Max. power [kW]	2,8	2	5,2	1,7	Albero pompa - Pump shaft	Acciaio inox - stainless steel
Ø nominale mandata - Outlet nominal Ø [mm]	65	65	80	80	Tenuta mecc. lato pompa - Mech. seal on pump side	Ceramica/grafite - Ceramic/graphite
Ø max. corpi solidi - Max. solids Ø [mm]	65	60	80	80	Tenuta mecc. lato motore - Mech. seal on motor side	Carburo di silicio - Silicon carbide
					Cavo elettrico - Power cable	H07RN/F - Neoprene



SEMPLICE MANUTENZIONE

La soluzione costruttiva adottata semplifica tutte le operazioni di ispezione, pulizia e manutenzione. Il corpo pompa può essere facilmente separato senza rimuovere la girante dall'unità motore

EASY MAINTENANCE

The vertical mounting design allows easier inspection, cleaning and maintenance. The pump body can be detached without removing the impeller from the motor unit