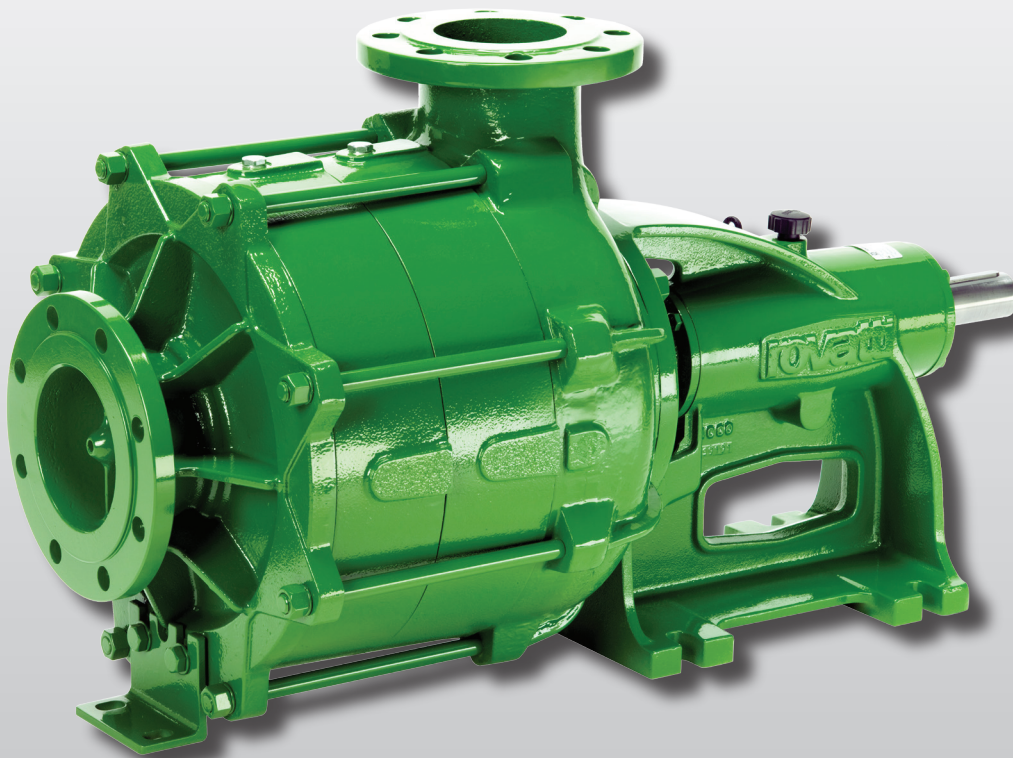


LA SOLUZIONE PROFESSIONALE PER GRANDE PORTATA ED ELEVATA PRESSIONE

- *Consumi energetici ridotti*
- *Flessibilità di utilizzo*
- *Semplice manutenzione*

PROFESSIONAL SOLUTION FOR HIGH CAPACITY AND PRESSURE

- *Reduced energy consumption*
- *Wide range of applications*
- *Easy maintenance*



GREEN
LINE EUROPA series



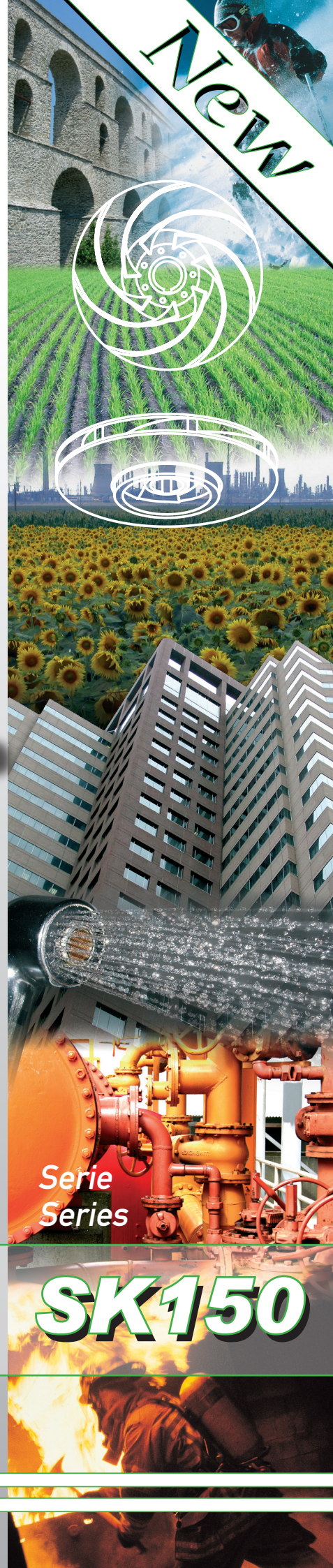
Pompe orizzontali multicellulari
Horizontal multistage pumps

Serie
Series

SK150

rovatti pompe

new





CONSUMI ENERGETICI RIDOTTI

L'alta efficienza della pompa si traduce in un notevole risparmio energetico

FLESSIBILITÀ DI UTILIZZO

L'esteso campo di portate utilizzabile consente alla pompa di adattarsi facilmente a richieste di utenza multipla

SEMPLICE MANUTENZIONE

Tutte le parti di usura sono facilmente sostituibili per un rapido recupero delle originali prestazioni della pompa

REDUCED ENERGY CONSUMPTION

The high pump efficiency results in low power consumption

WIDE RANGE OF APPLICATIONS

Wide performance range results on a large application field

EASY MAINTENANCE

All interchangeable wearing parts can be easily replaced for a quick restore on site of the original pump performances

La serie di pompe centrifughe orizzontali multicellulari SK si completa oggi con il nuovo modello SK150. Con un ampio campo di portate fino a 280 m³/h, questa serie è ottimale per le applicazioni ad alta efficienza in ambiti industriali e negli impianti irrigui.

The horizontal multistage centrifugal pumps SK series is now completed with the new SK150 model. The wide flow range up to 280 m³/h makes this series useful for high pressure needs in irrigation and industrial applications.

Sono disponibili per un'ampia gamma di impieghi, quali:

- Sistemi di irrigazione
- Impianti di pressurizzazione
- Impianti antincendio
- Impianti industriali
- Acquedottistica

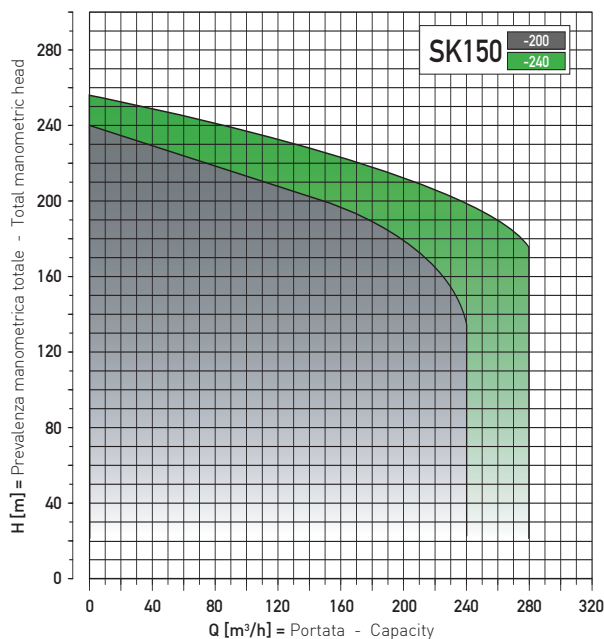


Suitable for a wide variety of applications including:

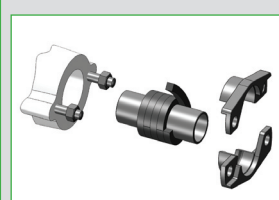
- Irrigation systems
- Pressure boosting
- Fire fighting
- Industrial plants
- Municipal water system



| | Tipo - Type | | Materiali - Materials | |
|---|-------------|-----------|-------------------------------------|--|
| | SK150-200 | SK150-240 | | |
| Portata massima - Max. capacity [m ³ /h] | 240 | 280 | Corpo pompa - Pump body | Ghisa - Cast iron |
| Prevalenza massima - Max. head [m] | 240 | 250 | Girante - Impeller | Ghisa trat. cataforesi - Cast iron cataphoresis treat. |
| Velocità massima - Max. speed [1/min] | 2000 | 2000 | Diffusore - Diffuser | Ghisa trat. cataforesi - Cast iron cataphoresis treat. |
| Ø nominale mandata - Outlet nominal Ø [mm] | 150 | 150 | Mantello diffusore - Diffuser shell | Ghisa - Cast iron |
| | | | Albero pompa - Pump shaft | Acciaio - Steel |



SEMPLICE MANUTENZIONE - EASY MAINTENANCE



TWINNER SYSTEM

Flangia in due metà, viteria di acciaio inox e treccia a facile regolazione. Un sistema che facilita ampiamente tutte le operazioni di manutenzione

Flange in two halves, stainless steel screws and easy to adjust stuffing-box that facilitates all the maintenance operations



RAPID RESET KIT

Contiene tutte le parti d'usura intercambiabili per permettere un facile e veloce ripristino delle caratteristiche originali della pompa

It includes all interchangeable wearing parts of pump body. This allows a fast and easy restore "on site" of the original pump performances